

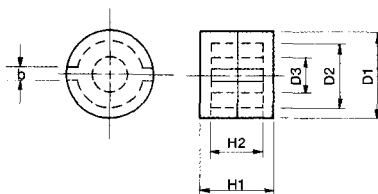
PP Type Cores

Ordering Code 品名の構成

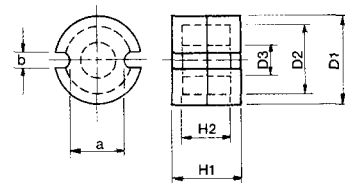
2E6 - PP 2 - 18 × 11

Material 材質 Type 形 Shape 種 Dia(D1) 外径(D1) Height(H1) 高さ(H1)

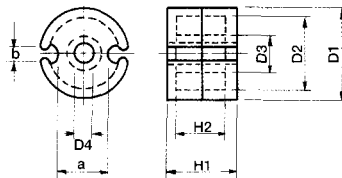
PP1 Type (Fig. 1)



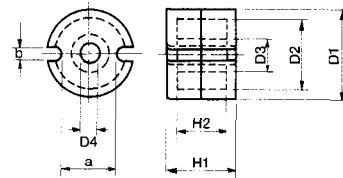
PP1 Type (Fig. 2)



PP2 Type (Fig. 3)



PP3 Type (Fig. 4)



Dimensions and Effective Parameter 寸法及び磁心の実効定数

Cores 形名	Dimensions(mm) 寸法								Effective Parameter 磁心の実効定数					Weight (g) 重量	Fig
	D1	D2	D3	D4	H1	H2	a	b	C1(mm ²)	Ae(mm ²)	le(mm)	Ve(mm ³)	Aw(mm ²)		
PP1-9.3×6	9.3 ⁺⁰ _{-0.6}	7.45 ^{+0.3} ₋₀	3.85 ⁺⁰ _{-0.25}	—	6.0±0.2	3.8 ^{+0.4} _{-0.1}	—	1.95 ^{+0.3} ₋₀	1.10	12.92	14.2	184	7.65	1.0	1
PP1-14×11	14.0±0.3	11.5 ^{+0.5} ₋₀	6.0 ⁺⁰ _{-0.3}	—	11.0 ⁺⁰ _{-0.4}	7.9 ^{+0.6} ₋₀	8.6 ⁺⁰ _{-1.0}	2.5 ^{+0.5} ₋₀	0.85	30.1	25.5	768	24.2	42	2
PP1-18×14	18.0±0.4	14.9 ^{+0.6} ₋₀	7.6 ⁺⁰ _{-0.4}	—	14.0 ⁺⁰ _{-0.4}	10.1 ^{+0.6} ₋₀	11.5 ⁺⁰ _{-1.0}	3.0 ^{+0.5} ₋₀	0.67	49.0	32.7	1601	40.6	9.4	2
PP1-22×16	22.0 ⁺⁰ _{-0.8}	17.9 ^{+0.7} ₋₀	9.5 ⁺⁰ _{-0.4}	—	16.0 ⁺⁰ _{-0.4}	11.2 ^{+0.6} ₋₀	14.5 ⁺⁰ _{-1.0}	3.0 ^{+0.5} ₋₀	0.49	76.7	37.6	2880	51.5	15.8	2
PP1-26×18	26.0 ⁺⁰ _{-1.0}	21.2 ^{+0.8} ₋₀	11.5 ⁺⁰ _{-0.4}	—	18.0 ⁺⁰ _{-0.4}	12.2 ^{+0.6} ₋₀	18.0 ⁺⁰ _{-1.0}	4.0 ^{+0.5} ₋₀	0.38	111.1	42.6	4738	64.4	28.4	2
PP1-30×19	30.0±0.5	25.0 ^{+0.8} ₋₀	13.5 ⁺⁰ _{-0.5}	—	19.0 ⁺⁰ _{-0.4}	13.0 ^{+0.6} ₋₀	21.5 ⁺⁰ _{-1.0}	4.0 ^{+0.5} ₋₀	0.32	147.7	46.7	6892	80.8	37.5	2
PP2-11×7	11.3 ⁺⁰ _{-0.4}	9.0 ^{+0.4} ₋₀	4.7 ⁺⁰ _{-0.2}	2.0 ^{+0.2} ₋₀	6.6 ^{+0.1} _{-0.2}	4.4 ^{+0.4} ₋₀	7.7 ⁺⁰ _{-0.5}	2.2±0.2	0.97	16.1	15.6	250	10.6	1.6	3
PP2-14×8	14.0±0.3	11.5 ^{+0.5} ₋₀	6.0 ⁺⁰ _{-0.3}	3.0 ^{+0.2} ₋₀	8.5 ⁺⁰ _{-0.4}	5.6 ^{+0.6} ₋₀	8.6 ⁺⁰ _{-1.0}	2.5 ^{+0.5} ₋₀	0.80	24.3	19.5	474	17.4	3.0	3
PP2-18×11	18.0±0.4	14.9 ^{+0.6} ₋₀	7.6 ⁺⁰ _{-0.4}	3.0 ^{+0.2} ₋₀	10.6 ⁺⁰ _{-0.4}	7.3 ^{+0.6} ₋₀	11.5 ⁺⁰ _{-1.0}	3.0 ^{+0.5} ₋₀	0.64	40.3	25.7	1036	30.0	6.4	3
PP2-22×13	22.0 ⁺⁰ _{-0.8}	17.9 ^{+0.7} ₋₀	9.5 ⁺⁰ _{-0.4}	4.5 ^{+0.3} ₋₀	13.6 ⁺⁰ _{-0.4}	9.2 ^{+0.6} ₋₀	14.5 ⁺⁰ _{-1.0}	3.0 ^{+0.5} ₋₀	0.50	63.4	31.4	1993	42.5	12	3
PP2-26×16	26.0 ⁺⁰ _{-1.0}	21.2 ^{+0.8} ₋₀	11.5 ⁺⁰ _{-0.4}	5.4 ^{+0.3} ₋₀	16.3 ⁺⁰ _{-0.4}	11.0 ^{+0.6} ₋₀	18.0 ⁺⁰ _{-1.0}	4.0 ^{+0.5} ₋₀	0.41	93.2	37.8	3529	58.2	20	3
PP2-30×19	30.0±0.5	25.0 ^{+0.8} ₋₀	13.5 ⁺⁰ _{-0.5}	5.4 ^{+0.3} ₋₀	19.0 ⁺⁰ _{-0.4}	13.0 ^{+0.6} ₋₀	21.5 ⁺⁰ _{-1.0}	4.0 ^{+0.5} ₋₀	0.34	134.5	45.1	6067	80.8	12	3
PP2-36×22	36.0 ⁺⁰ _{-1.0}	29.9 ^{+0.8} ₋₀	16.2 ⁺⁰ _{-0.5}	5.5 ^{+0.3} ₋₀	22.0 ⁺⁰ _{-0.4}	14.6 ^{+0.8} ₋₀	26.0 ⁺⁰ _{-1.0}	4.0 ^{+0.5} ₋₀	0.26	201.7	53.1	10700	107.6	57	3
PP3-5.8×3.3	5.8 ⁺⁰ _{-0.15}	4.5 ^{+0.15} ₋₀	2.5 ⁺⁰ _{-0.1}	0.95 ^{+0.1} ₋₀	3.3 ⁺⁰ _{-0.2}	2.2 ^{+0.2} ₋₀	—	1.4 ^{+0.3} ₋₀	1.68	4.7	7.9	37.0	2.4	0.23	4
PP3-7×4	7.35 ^{+0.05} _{-0.25}	5.8 ^{+0.2} _{-0.05}	3.0 ⁺⁰ _{-0.1}	1.05 ^{+0.1} ₋₀	4.2±0.15	2.8 ^{+0.35} _{-0.05}	4.7±0.2	1.7 ^{+0.2} ₋₀	1.49	6.81	10.2	69.3	4.31	0.42	4
PP3-14×11	14.0 ^{+0.3} _{-0.2}	12.0 ⁺⁰ _{-0.4}	6.0 ⁺⁰ _{-0.2}	2.0 ^{+0.3} ₋₀	11.0 ⁺⁰ _{-0.4}	7.9 ^{+0.6} ₋₀	8.6 ⁺⁰ _{-0.9}	2.0 ^{+0.3} ₋₀	0.87	28.4	24.8	704	24.2	4.1	4
PP3-18×14	18.0±0.3	14.75 ^{+0.5} ₋₀	7.85 ⁺⁰ _{-0.3}	3.5±0.3	14.0 ⁺⁰ _{-0.4}	10.1 ^{+0.6} ₋₀	12.0 ⁺⁰ _{-1.0}	3.0 ^{+0.5} ₋₀	0.68	45.4	30.9	1403	38.0	8.9	4
PP3-22×16	22.0±0.4	18.1 ^{+0.6} ₋₀	9.7 ⁺⁰ _{-0.4}	4.0±0.2	16.0 ⁺⁰ _{-0.4}	11.2 ^{+0.6} ₋₀	15.0 ⁺⁰ _{-1.0}	3.0 ^{+0.5} ₋₀	0.50	71.5	36.0	2572	51.2	17.9	4
PP3-26×18	26.0±0.4	21.45 ^{+0.7} ₋₀	11.5 ⁺⁰ _{-0.4}	4.0±0.2	18.0 ⁺⁰ _{-0.4}	12.2 ^{+0.6} ₋₀	18.0 ⁺⁰ _{-1.5}	4.0 ^{+0.5} ₋₀	0.39	105.4	41.4	4366	65.6	25	4

Electrical Characteristics 電気的特性

Cores 形名	AL-Value(nH/N ²)±25% Without air gap ギャップなし								
	2E2	2E1	2G1	2G3	2F1	2E4	2E6	2D3	2G8
PP1-9.3×6							1200		
PP1-14×11						2800			
PP1-18×14						4200			
PP1-22×16							3400		
PP1-26×18							3000		
PP1-30×19			12000						
PP2-11×7					2500		1900		1900
PP2-14×8							2500		2000
PP2-18×11		4700					3500		
PP2-22×13	10500min	6000					4500		
PP2-26×16		7600				6800	6300		
PP2-30×19		10000				8700	8000		
PP2-36×22							9800		8200
PP3-5.8×3.3	1225min	900							
PP3-7×4				1100		800			
PP3-14×11							2400		
PP3-18×14		4800							
PP3-22×16								5300	
PP3-26×18			10000						

PC Type Cores

Ordering Code 品名の構成

2C3 - PC - 14 × 5.5

Material 材質 Type 形 Diameter(A) 外径(A) Height(B) 高さ(B)

Fig. 1

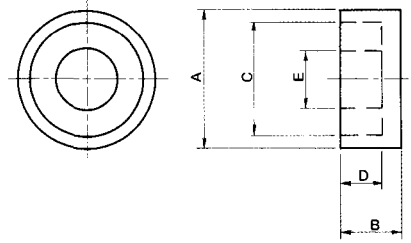
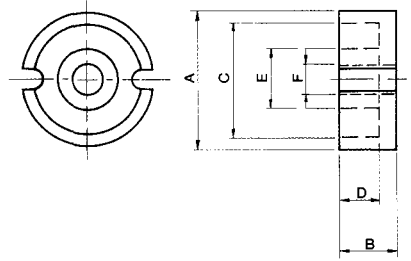


Fig. 2



Dimensions 寸法

Cores 形名	Dimensions(mm) 寸法						Weight (g) 重量	Fig
	A	B	C	D	E	F		
4D4-PC-2.4×1.5	2.4±0.1	1.5 ^{+0.05} _{-0.1}	1.6±0.1	1.1 ^{+0.15} _{-0.05}	0.85±0.08	—	0.02	2
4D4-PC-3.3×1.3	3.3±0.1	1.3±0.1	2.6±0.1	0.85 ^{+0.2} ₋₀	1.1±0.1	—	0.03	2
4D4-PC-5.65×1.65	5.65±0.15	1.65±0.1	4.55±0.12	1.1 ^{+0.2} ₋₀	2.4±0.1	—	0.13	2
3A6-PC-7.2×8.7	7.2±0.2	8.7±0.2	5.7 ^{+0.1} _{-0.2}	7.3±0.2	2.3±0.1	—	0.93	1
2E6-PC-7.4×3.9	7.35 ^{+0.05} _{-0.25}	3.95 ⁺⁰ _{-0.3}	5.8 ^{+0.2} _{-0.05}	2.8 ^{+0.2} ₋₀	3.0 ⁺⁰ _{-0.5}	1.05 ^{+0.1} ₋₀	0.38	2
3A6-PC-9.1×9	9.1±0.2	9.0±0.2	7.0±0.2	7.6±0.2	3.0 ⁺⁰ _{-0.2}	—	1.7	1
3A4-PC-9.2×4.8	9.2 ⁺⁰ _{-0.4}	4.8 ⁺⁰ _{-0.4}	7.3 ^{+0.35} ₋₀	3.55 ^{+0.3} ₋₀	3.9 ⁺⁰ _{-0.2}	2.0 ^{+0.1} ₋₀	0.65	2
3A8-PC-10.4×9.8	10.4±0.2	9.8±0.2	8.7 ^{+0.2} _{-0.1}	8.5±0.15	3.2±0.1	—	1.9	1
3A-PC-12.4×10.5	12.4±0.3	10.5±0.3	10.2±0.2	9.0±0.3	3.5 ⁺⁰ _{-0.3}	—	2.82	1
3A-PC-13.1×12	13.1±0.2	12.0±0.3	10.8 ^{+0.4} ₋₀	10.0 ^{+0.3} ₋₀	4.8±0.1	—	3.99	1
2D3C-PC-14×4.25	14.0±0.3	4.25±0.2	11.5 ^{+0.5} ₋₀	2.8 ^{+0.3} ₋₀	6.0 ⁺⁰ _{-0.3}	3.0 ^{+0.2} ₋₀	1.6	2
3A6-PC-14.5×10.5	14.5±0.3	10.5±0.3	11.5 ^{+0.4} ₋₀	9.0 ^{+0.2} _{-0.4}	6.0 ⁺⁰ _{-0.3}	—	4.9	1
2D3C-PC-18×5.3	18.0±0.4	5.3±0.2	14.9 ^{+0.6} ₋₀	3.65 ^{+0.3} ₋₀	7.6 ⁺⁰ _{-0.6}	3.0 ^{+0.2} ₋₀	3.2	2
2D3C-PC-22×6.5	22.0 ⁺⁰ _{-0.8}	6.5 ^{+0.4} ₋₀	17.9 ^{+0.7} ₋₀	4.6 ^{+0.3} ₋₀	9.5 ⁺⁰ _{-0.4}	4.5 ^{+0.3} ₋₀	6.04	2
2C3-PC-25.5×8	25.5 ^{+0.2} _{-0.3}	8.0 ^{+0.35} _{-0.05}	21.2 ^{+0.8} ₋₀	5.5 ^{+0.5} ₋₀	11.5 ⁺⁰ _{-0.4}	5.4 ^{+0.3} ₋₀	10	2
2D3C-PC-26×8.1	26.0 ⁺⁰ _{-1.0}	8.1±0.2	21.2 ^{+0.8} ₋₀	5.6±0.15	11.5 ⁺⁰ _{-0.4}	—	11	2
2C3-PC-30×9.5	30.0±0.5	9.5±0.2	25.0 ^{+0.8} ₋₀	6.5 ^{+0.5} ₋₀	13.5 ⁺⁰ _{-0.5}	5.4 ^{+0.3} ₋₀	17	2
2C3-PC-36×11	36.0 ⁺⁰ _{-1.0}	11.0 ^{+0.1} _{-0.3}	29.9 ^{+0.8} ₋₀	7.3 ^{+0.4} ₋₀	16.2 ⁺⁰ _{-0.5}	5.5 ^{+0.3} ₋₀	29	2

Harvard Industrial America Inc.
 470 Nibus St., Brea, CA 92821
 phone: (714) 255-0161 fax: 714) 255-8291
 email: havdamer@aol.com
 authorized representative of Tomita Ferrite